

JUSTIME RT ERP
WHITE PAPER EJECUTIVE

Introducción

En los últimos años, la implementación de sistemas ERP (Enterprise Resource Planning: Planificación de recursos empresariales) ha sido uno de los fenómenos más destacados en materia de sistemas de información en todo el mundo. Concebidos como sistemas capaces de integrar beneficios en todas las áreas de la compañía, desde la toma de decisiones hasta el aumento de la productividad.

De este modo, las empresas han logrado sustancialmente mejorar su productividad y han integrado a sus procesos mejores herramientas de gestión agilizando sus procedimientos y aplicando eficiencia en todas sus acciones.

1.2 Necesidad de Mercado

Los sistemas ERP ofrecen un enorme potencial de ahorro a las empresas que lo utilizan, entre lo que destaca la reducción de recursos humanos necesarios y de inventario. Por otra parte, los ERP aportan un incremento la cantidad y la calidad de información de los consumidores, lo que representa un beneficio intangible muy valorado, permiten ver y gestionar la red extendida de la empresa, sus proveedores, alianzas, y clientes como un todo integral.

Del mismo modo un nuevo concepto ha comenzado a ganar terreno: Empresa en Tiempo Real (RTE. , REAL – TIME Enterprise). Este se refiere a utilizar la tecnología destinada a reducir el intervalo de tiempo existente entre la grabación de datos y la puesta a disposición para su proceso, garantizando así que quienes toman las decisiones reciben información y tiene capacidad de pregunta-respuesta.

Siguiendo las tendencias globales y ante el inminente crecimiento de las empresas, que cada vez más cuentan con disposición a la adopción de nuevas tecnologías, se ha desarrollado JUSTIME un software de gestión, con el fin de una completa herramienta que logre automatizar los actuales sistemas de modo que las plataformas tecnológicas de las empresas sean más innovadoras. Para tales efectos, existe: JUSTIME RT-ERP, Proactive Management.

Con la implementación de JUSTIME las empresas verán un positivo cambio en la evolución de sus negocios.

En resumen, implementar JUSTIME en su empresa, implica aumentar beneficios para todos los involucrados en el negocio.

JUSTIME es el software de planificación de recursos de empresas, Diseñado para aportar agilidad y mejorar todos los procesos administrativos, comerciales y operativos de una empresa. Integra en una sola herramienta todas las funcionalidades y aplicaciones para mejorar información en Tiempo Real.

2.1 Atributos

JUSTIME es un producto de clase mundial, en donde destacan las siguientes las siguientes características:

Fácil uso

Mediante una funcional interfaz el programa resulta fácil de usar, ya que mantiene una claridad y simpleza en sus conceptos.

Además a través de pantallas intuitivas dirige a un resultado sin necesidad de controlar el orden de llenado.

Parámetros y Personalización

El software ha sido diseñado con el fin de adaptarse a las necesidades puntuales del cliente, pudiendo personalizar sus menús.

Para acceder a las operaciones del software cada usuario deberá ingresar un login y password que serán únicos de acuerdo a su función.

Todos los usuarios al estar registrados, quedarán agrupados por Perfiles, con lo que se restringe el acceso a la información y a las funciones del administrador determine.

Funcionalidad Preventiva

Para un uso correcto y confiable, inicialmente se deben hacer todas las configuraciones e ingreso de datos para operar el sistema. De este modo quedan limitadas a los rangos de información ingresados impidiendo futuros errores mientras se trabaja en el programa.

Operación en Tiempo Real

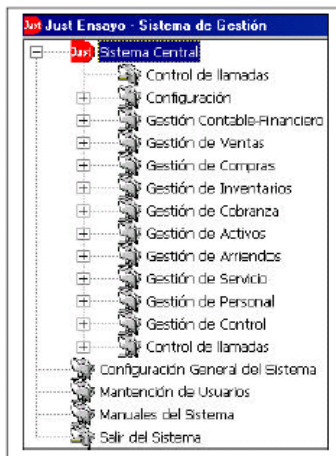
La integración de información, permite mantener información actualizada y agrupada al momento de realizar una consulta de manera que siempre se tendrá la información justa en el momento preciso para ayudar en la toma de decisiones.

Control integral.

Para los dueños de las empresas y tomadores de decisiones. **Justime** es una excelente herramienta de control, pues siempre contarán con información de todas las áreas de la empresa, integrando las unidades de negocios.

2.2 Módulos y funcionalidades

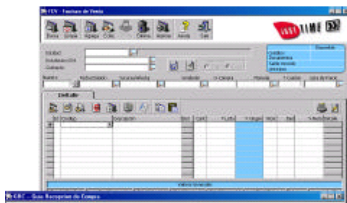
Sus módulos tienen las siguientes funcionalidades:



Configuración: Administra toda la información necesaria para el funcionamiento del sistema.

Gestión Contable-Financiero: Controla todas las operaciones referidas a contabilidad y finanzas de la empresa (libros mayores, centro de costos, pagos a proveedores, cuadraturas, balances, Indices financieros, etc.)

Gestión de Ventas: Administra toda la información de documentos que intervienen en las transacciones comerciales. Del mismo modo mantiene la información de clientes y estadísticas de su comportamiento.



Gestión de compras: Mantiene registro de proveedores, sus actividades, documentación e informes relacionados.

Gestión de Inventarios: Lleva control sobre todas las operaciones referidas a existencia ya sea en la bodega o en sucursales, generando la documentación y los informes necesarios para la gestión de recursos.

Gestión de Cobranzas: Realiza una estadística de las cobranzas pendientes de los clientes pudiendo realizar tablas dinámicas de su comportamiento.

Gestión de Activos: Controla todo el inventario de activos administrando sus libros y depreciaciones.

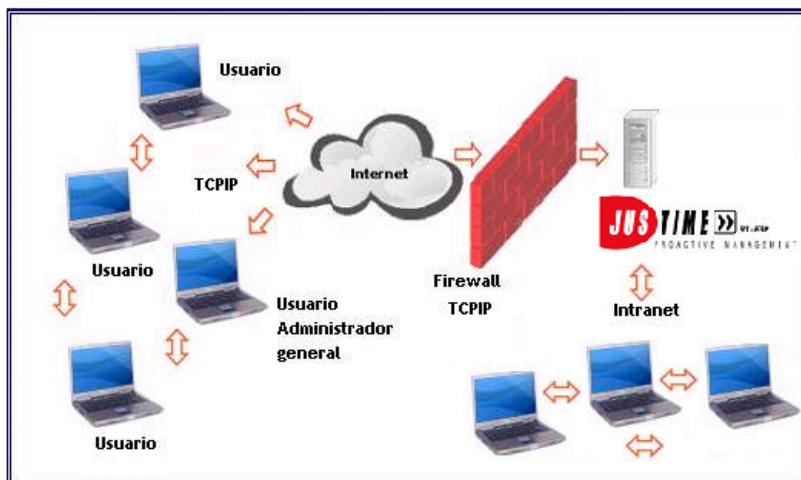
Gestión de Arrendos: Administra la documentación de un arriendo: las guías correspondientes, reservas, contratos y disponibilidad de los productos a arrendar. Así como también la generación de informes relacionados.

Gestión de servicios: Permite controlar todas las actividades de los funcionarios que prestan un servicio técnico, generando documentación relacionada (guías, facturas, órdenes de trabajo)

Gestión Personal: Lleva al registro de todo lo referido a las remuneraciones del personal (boletas de honorarios, previsión, liquidaciones, etc.)

Arquitectura

La arquitectura de funcionamiento de JUSTIME ha sido diseñada utilizando tecnología basada en la Web. Esto es, protocolos abiertos de comunicación (TCP/IP), sistemas estándares de transferencia de archivos http, ftp, que se conectan a un motor de base de datos para la administración de la información.



Cuadro 1: Arquitectura funcionamiento de Justime

El programa ofrece dos modalidades de trabajo: en una la empresa instala en sus servidores la aplicación y cada usuario accede mediante Internet a las actualizaciones del programa. En la otra el usuario se conecta vía Internet bajo la modalidad ASP (Application Service Providers / Proveedor de Servicios de Aplicaciones), a operar el sistema, de manera que la administración de la información de las empresas se realiza en servidores de ILH Tech.

Dentro de sus características, se encuentra la generación de los archivos que se pueden enviar a otros sistemas externos y ser cargados en ellos. Un ejemplo de esta aplicación es un sistema de contabilidad al cual se le envía el reporte de caja diario en un formato definitivo.

Requerimientos mínimos para Instalación JUSTIME:	Windows, 9x, 2000, XP Servidor IIS 4 (Versión ASP) SQL Server 2000
--	--

JUSTIME cualquiera de sus modalidades tiene un proceso de rápida implementación y puesta en marcha.

Requisitos de sistema para implementar Justime

JUSTIME, requiere que los usuarios cuenten con los siguientes requerimientos técnicos:

	Hardware	Minimo
JUSPINE	Procesador Memoria Ancho de banda de enlace a Internet Necesario para sucursales remotas	Pentium III 128MB de RAM 256 KB.

2.2 Ficha Técnica

Producto	JUSTIME
Versión	6.0
Descripción	Software de gestión RT-ERP
Hosting	Servidores operadores en Datacenter de PSINet Chile, nivel clase mundial"
Plataforma Habilitada	Windows 2000 Server
Base de datos	MS SQL Server 2000
Servidor Wed	IIS 4 y Net Framework

Soporte

JUSTIME SA. , entrega servicio de soporte, con personal especializado que resuelve problemas de uso , capacitación o configuración del sistema. El servicio se encuentra disponible telefónicamente y vía mail. Dentro de un plazo máximo de 48 horas (días hábiles) desde que es recogido el requerimiento, se asiste al usuario resolviendo sus consultas.



PARA MAYOR INFORMACION:



ERP GESTION LTDA
DISTRIBUIDOR AUTORIZADO JUSTIME
PAULINO ALFONSO 357
FONO 090084906
SANTIAGO